

支援學習材料:

優化土地供應策略

單元一： 香港的土地需求和運用

土木工程拓展署



2017

內容

1. 香港的土地需求：過去、現在與未來
2. 香港土地用途分佈
3. 填海的角色



為甚麼我們需要更多土地?

人口增長



經濟發展



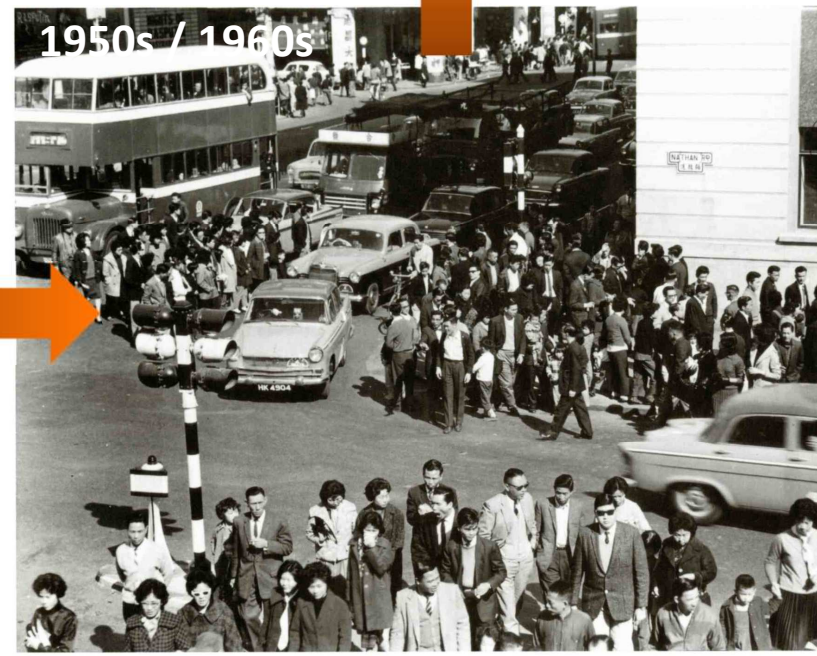
改善生活質素



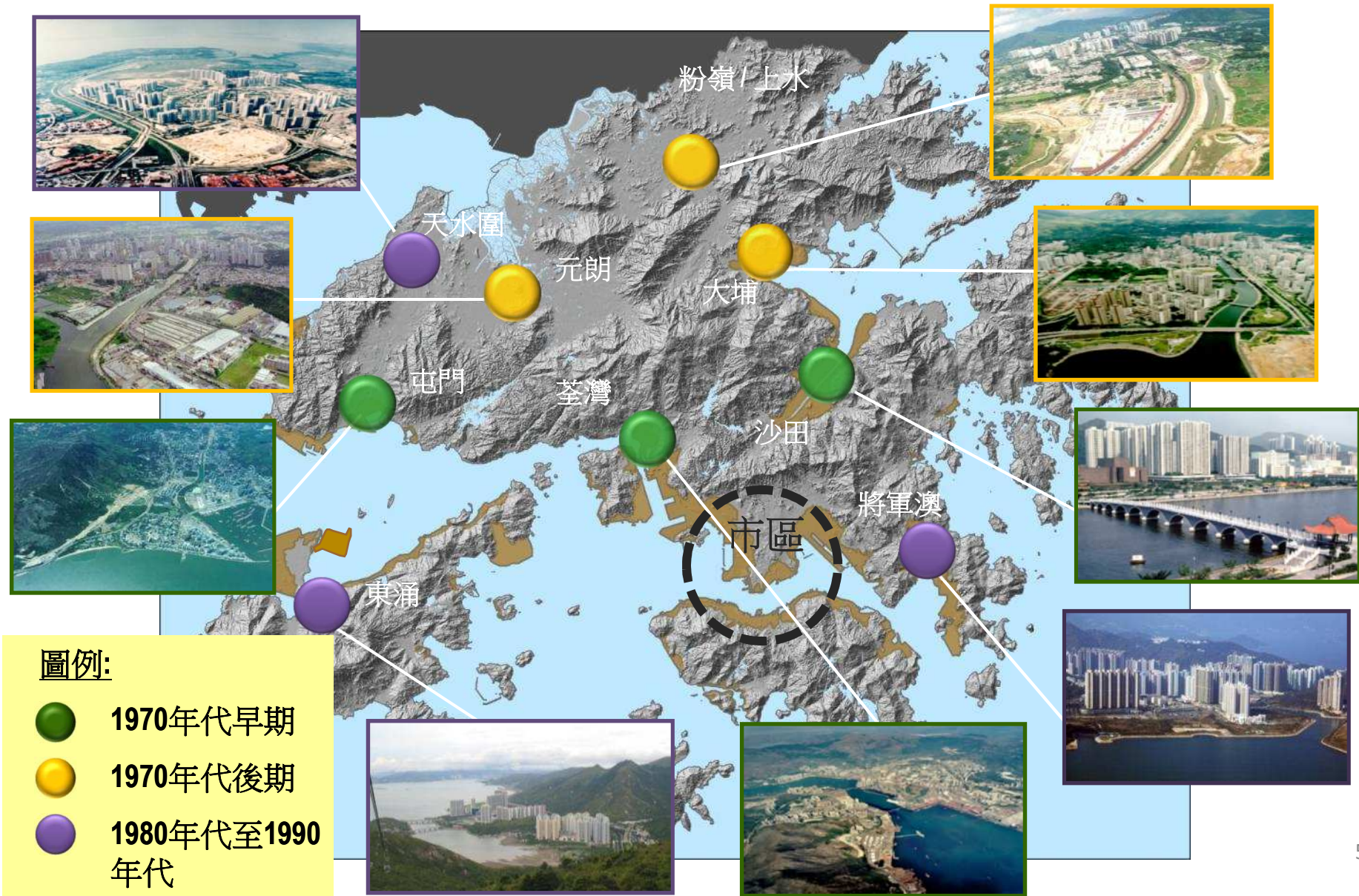
早期香港的發展



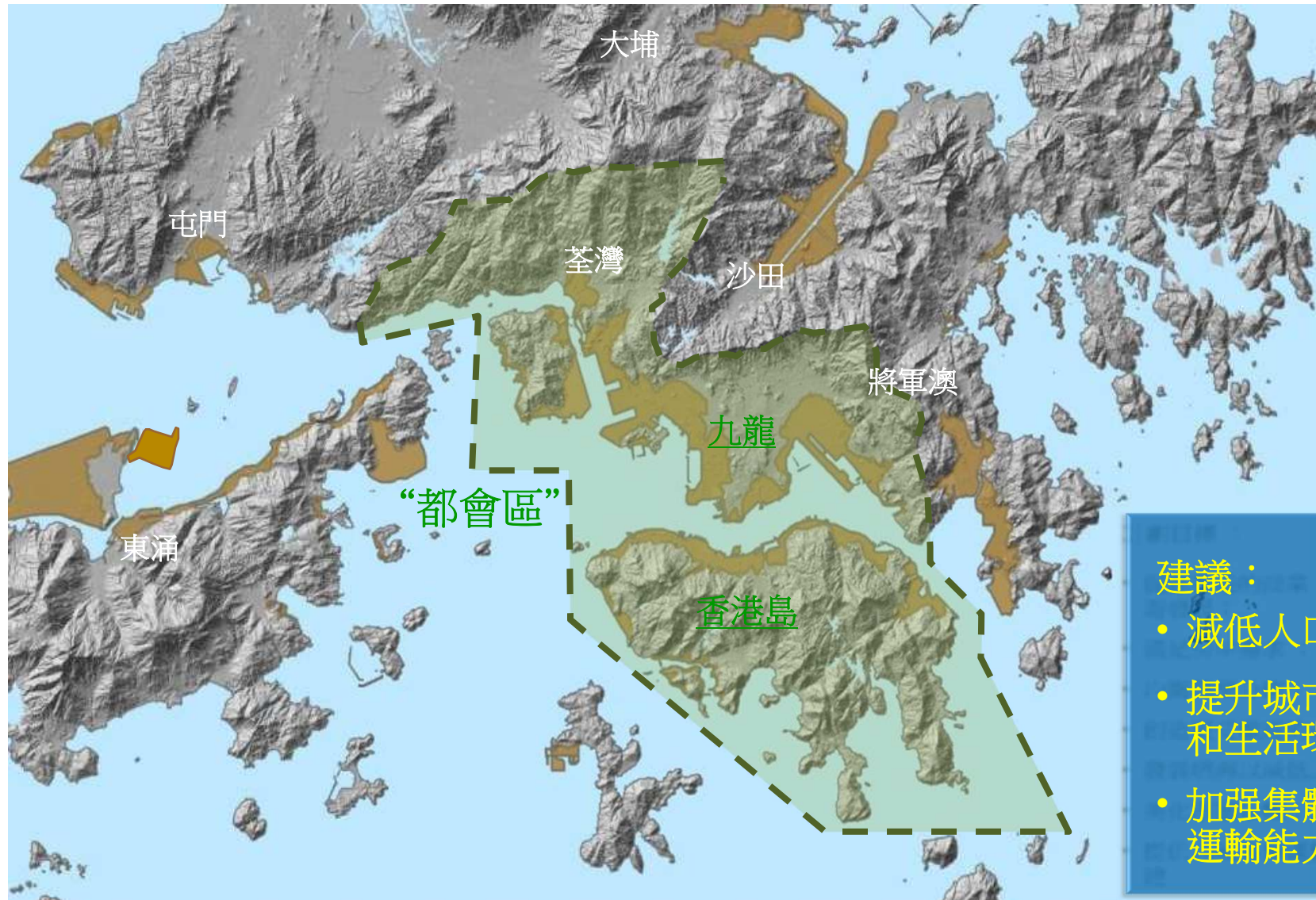
新市鎮發展計劃



新市鎮的發展（1970年代）



都會計劃（1990年代）



建議：

- 減低人口密度
- 提升城市景觀和生活環境
- 加強集體交通運輸能力

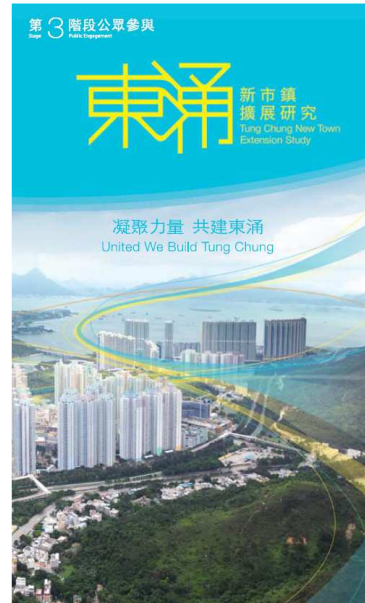
及後的其他發展計劃研究



機場核心計劃



大嶼山發展概念計劃



東涌新市鎮擴展計劃



香港2030研究



優化土地供應策略

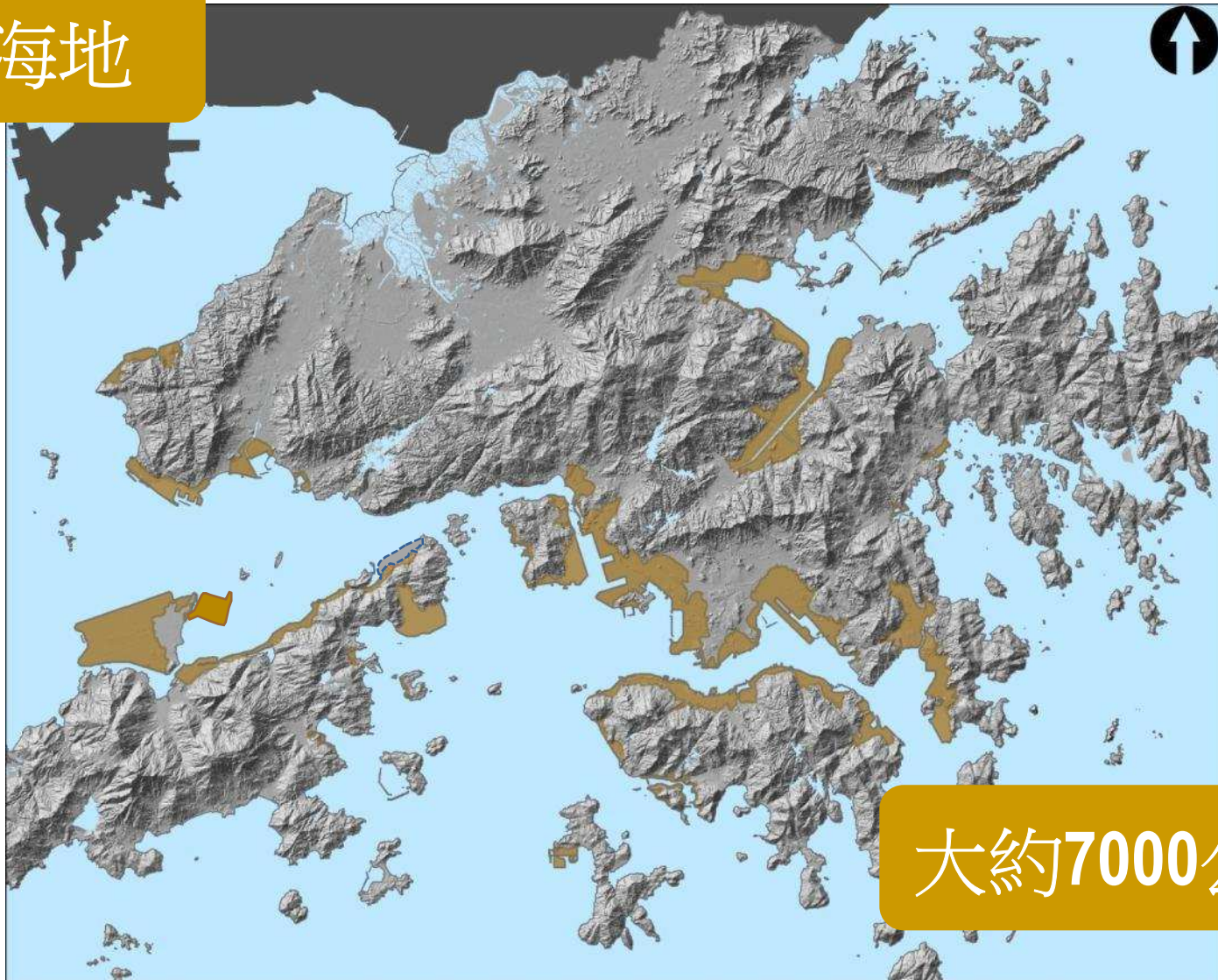


新界東北新發展計劃

... 以及更多 7

填海提供土地

填海地

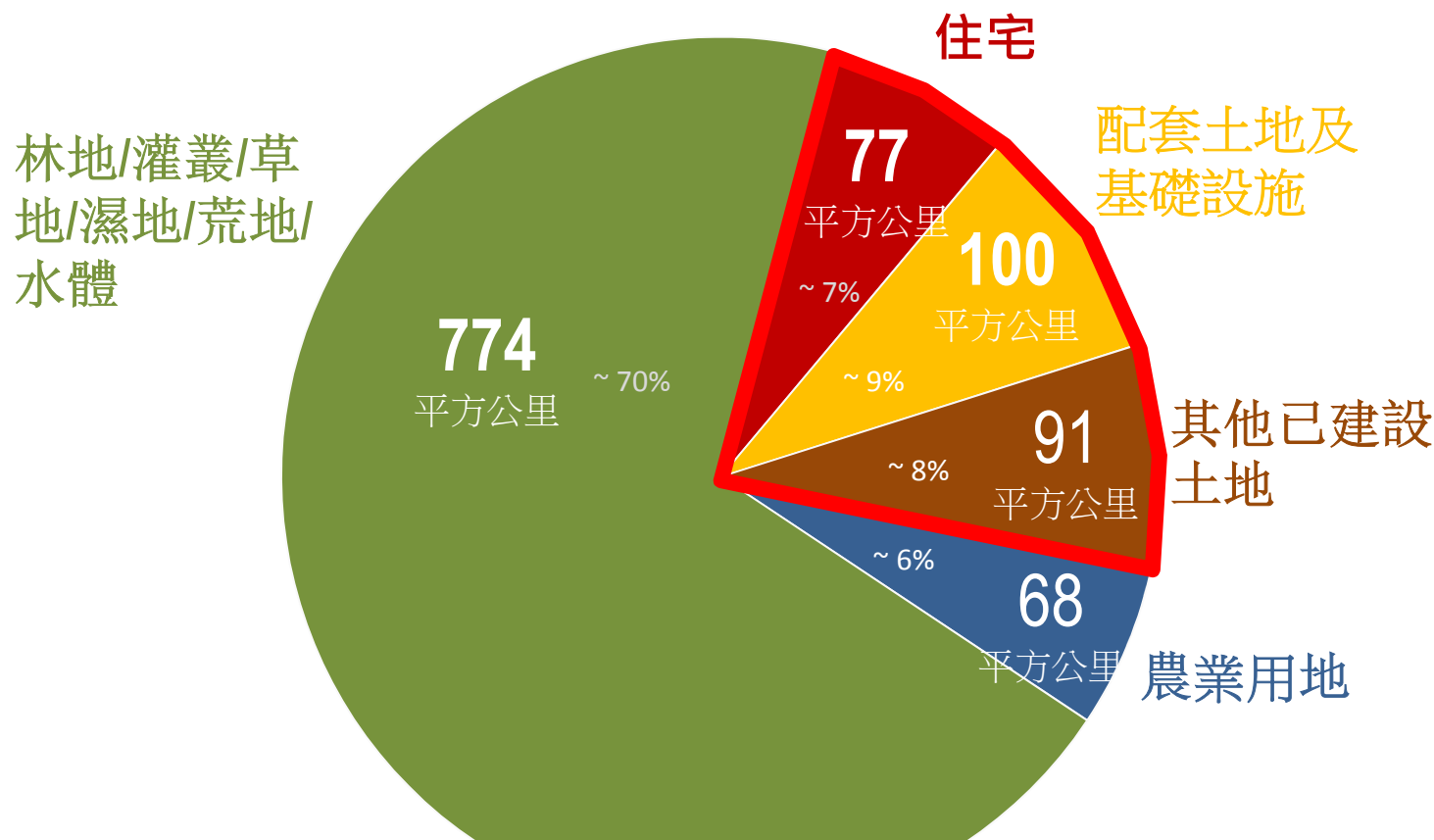


大約7000公頃

填海造地協助社會發展



香港土地的運用(截至2015年)



陸地總面積：1110 平方公里

已發展土地面積：268 平方公里 (總面積的24%)

已發展地區

➤ 佔**24%**總面積 (約 **268** 平方公里)



房屋用地



基礎建設



社會設施



商業用地

受保護地區

- 佔**63%**總面積 (約**700** 平方公里)

龍鼓灘谷具特殊科學價值地點



印洲塘海岸公園



濕地



城門郊野公園



香港 - 一個人口稠密的城市

擁有超過500萬人口的主要城市的人口密度

排名	城市	每平方公里人口
1	孟加拉達卡	44,100
2	印度孟買	26,000
3	香港	25,600
⋮		
16	新加坡	11,100
⋮		
23	韓國首爾	9,100



歐洲、美國、日本及中國內地各主要城市的人口密度均低於每平方公里10,000人

香港挑戰 - 土地短缺

人口增長

經濟發展

改善生活質素



怎樣增加土地供應？

完

